

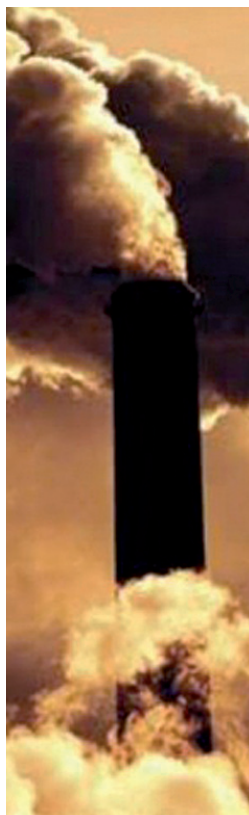


Zbytečné odpady

Za rok člověk vyprodukuje na 300 kg odpadů. Velká část přitom nemusí vůbec vzniknout a další může po vytrídění sloužit jako surovina. Skládky, kde většinou odpady končí, zabírají zbytečně místo, kde by mohla žít zvířata. Odpady, které se dostanou např. do moře, se pro zvířata stávají pastí – mohou je zranit, ohrozit na životě nebo jim připomínat potravu! Želvy tak konzumují plastové sáčky v domnění, že jde o medúzy, vodní ptáci loví odpadky a krmí jimi svá mláďata, což má samozřejmě smrtelné následky.

Těžba surovin

Těžba surovin způsobuje velký zásah do přírodního prostředí – ničí se původní biotopy, zvířata nemají kde žít. Příkladem za všechny je centrální Afrika, kde mizí rozsáhlé lesní porosty v důsledku těžby coltanu, stříbra a dalších látek využívaných k výrobě součástek pro mobilní telefony, počítače a další elektronická zařízení. V těchto lokalitách žijí sloni pralesní, goriły a další druhy, jejichž existenci intenzivní těžba ohrožuje. Recyklací elektrospotřebičů lze snížit poptávku po dalších surovinách.



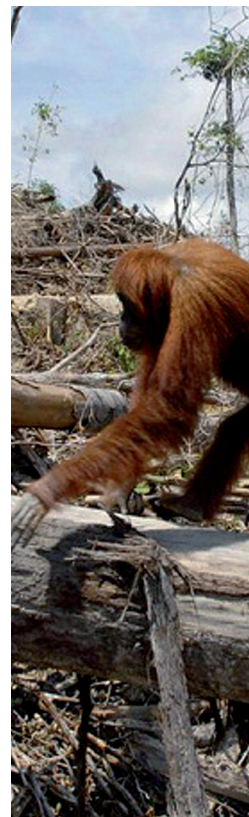
Výroba energie

K výrobě elektrické energie slouží hlavně spalování fosilních paliv čili neobnovitelných zdrojů. Těch obnovitelných (slunce, voda, vítr) se využívá podstatně méně. Problém tkví v tom, že spalováním fosilních paliv se do ovzduší uvolňují ve velkém tzv. skleníkové plyny (zejména CO₂) způsobující globální změny klimatu na Zemi. CO₂ je vlastně také odpad, na jehož vzniku se podílí každý z nás. Úsporou energie snížíme produkci CO₂ i naše výdaje za elektřinu.



Nadměrná doprava

Doprava přispívá ke znečištění ovzduší až z jedné třetiny. Průměrný automobil uvolní za hodinu jízdy do ovzduší 10-20 kg CO₂. Odtud dokáže listnatý strom za stejný čas odebrat pouhých cca 30 g CO₂. Kromě CO₂ jsou s výfukovými plyny do okolí vypouštěny i zdraví škodlivé látky (oxid uhelnatý, oxidy dusíku, polycyklické aromatické uhlovodíky, poléťavý prach). Nebezpečný je i hluk z automobilové dopravy – pro lidi i pro mnohá zvířata.



Palmový olej

Palmový olej patří k nejlevnějším a nejméně zdravým olejům. Je obsažen asi v polovině všech potravinářských výrobků (sušenky, zmrzlina, chipsy, margaríny atd.). Využívá se v kosmetice (výroba mýdel, šamponů, krémů, pěn na holení apod.) i v průmyslu (maziva, výroba biopaliv). Plantáže palmy olejné jsou hlavně v jihovýchodní Asii, kde tak nenávratně mizí původní lesy a s nimi i jejich obyvatelé – orangutani, nosorožci a další tisíce zvířat. Víte, co obsahují „Vaše“ výrobky?



Produkty z daleka

Opravdu potřebujeme jablka z Nového Zélandu, jogurt z Německa, hračky z Asie, růže z Afriky, jahody v lednu? Zaměřme se na regionální produkty a služby, konzumujme sezónní zeleninu a ovoce vypěstované v našem okolí. Podpoříme tak místní ekonomiku a omezíme emise skleníkových plynů způsobené dovozem výrobků přes půl zeměkoule. Některé druhy exotických ryb a dalších pochoutek navíc patří k ohroženým druhům (pangasi, tuňáci...).

